

このたびはソーラー充電器をお買い上げいただきまして誠にありがとうございます
ご使用前に必ずこの取扱説明書、および電気さく本器の取扱説明書をよくお読みのうえ、正しくご使用ください

使用上の注意

- 表示内容を無視して誤った使い方をしたときに生じる危害や損害の程度を「危険」「警告」「注意」に区分し説明しています

危険 **警告** **注意**

- してはいけない行為と
しなければならない行為に区分しています

してはいけない行為を示しています
しなければならない行為を示しています

警告 誤った取り扱いをすると、人が死亡または重傷を負う可能性が想定される内容です

禁止 ソーラー用バッテリーやソーラーパネルの電極（プラスとマイナス）を絶対に短絡（ショート）させない
故障や火災の原因

禁止 100V電源との併用は絶対にしない
故障や火災の原因

禁止 本器の改造・修理・加工を行わない
感電・火災・ケガの原因

禁止 本器のすき間に細い棒や針金、指などを入れない
感電・火災・故障の原因

火気禁止 火の近くや引火しやすいものの近くで使用しない
火災・故障の原因

禁止 本体やコードを傷つける、加工する、高温部に近づける、重い物を乗せる、ねじる、引っ張る、無理に曲げる、束ねる、挟み込むなどはしない
感電・火災・故障の原因

注意 誤った取り扱いをすると、人が障害を負ったり、物的障害の発生が想定される内容です
(状況によっては、深刻な危険に結びつく可能性もあります 必ず守ってください)

禁止 ソーラーパネルを落としたり、物を当てたりしない
割れや傷による発電能力低下の原因

! ソーラーパネルをご使用の際は、必ず12Vバッテリー（ディープサイクルタイプ推奨）を使用する

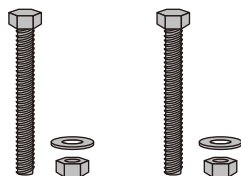
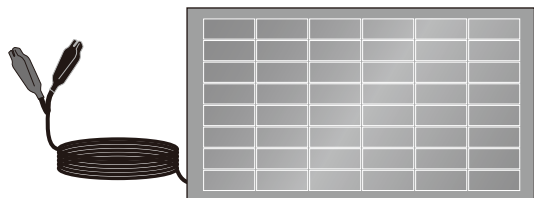
! ソーラーパネルの受光面（パネル面）に太陽光ができるだけ長時間当たるように、南に向けて配置し、周囲に太陽光を遮る障害物（特に樹木や電柱など）がある場合には影にならないように設置する
発電能力低下の原因

付属品

ソーラーパネル 1枚

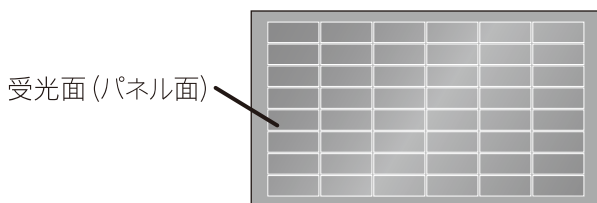
ボルト（ワッシャー・ナット付） 2セット

取扱説明書 1部（本紙）



各部の名称

表

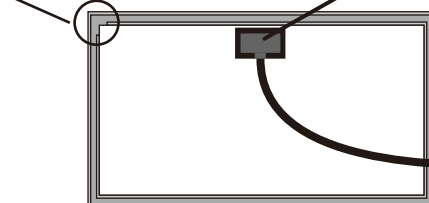


受光面（パネル面）

裏

ボルト挿入口

コントロールボックス

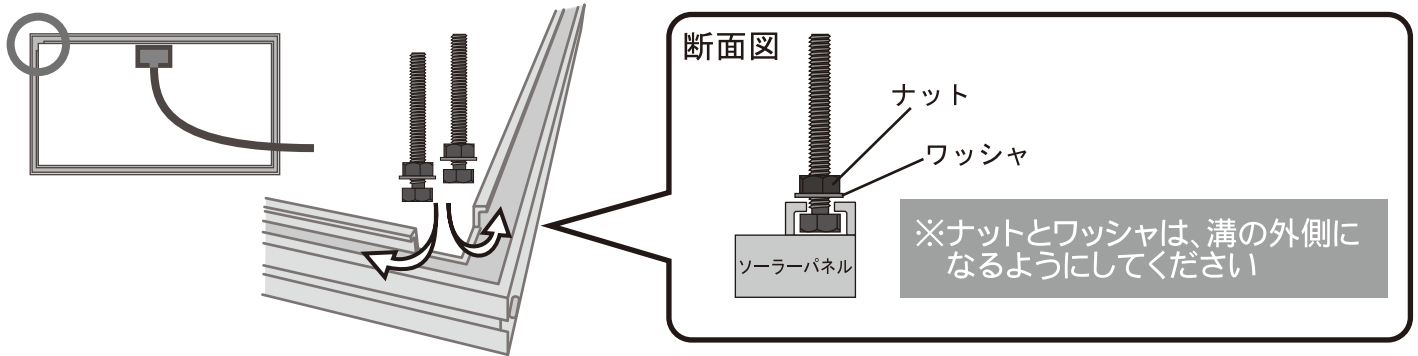


ワニグチクリップ（黒）マイナス

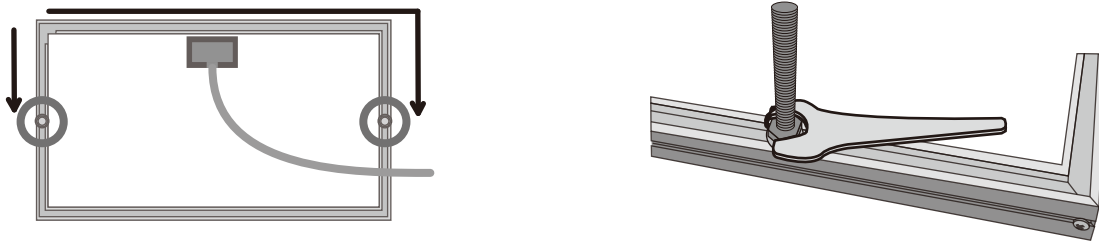
ワニグチクリップ（赤）プラス

ボルト (ワッシャ・ナット付) 取り付け方

①ソーラーパネル裏面のボルト挿入口からボルトを差し込みます



②ボルトを図の位置までスライドさせ、10mmのスパナでナットを締めて固定してください



③受光面 (パネル面) が上になるように設置し、コントロールボックスが濡れないようにしてご使用ください



仕様

名称	ソーラー充電器
商品コード	0505105001
型式	TKO-SL1

出力	10W DC12V
コード長さ	10m
寸法	高さ238mm×幅433mm×厚さ20mm

 **タイガー株式会社**



ホームページ
www.tiger-mfg.co.jp

本社/大阪支店 〒565-0822
大阪府吹田市山田市場10番1号
TEL: 06-6878-5421 FAX:06-6875-5677
E-mail: info@tiger-mfg.co.jp

東京支店 〒262-0023
千葉県花見川区検見川町5丁目2348番地3-A
TEL: 043-298-4888 FAX:043-298-4889
E-mail: animal@tiger-mfg.co.jp

九州支店 〒862-0969
熊本県南区良町2丁目8番12号
TEL: 096-378-0852 FAX:096-378-0906
E-mail: kyuusyuu@tiger-mfg.co.jp

東北営業所 〒984-0030
宮城県仙台市若林区荒井東1-8-4東D-1
TEL: 022-349-5421 FAX:043-298-4889
(東京支店)

甲信越営業所 〒381-0045
長野県長野市桐原1丁目7番地1号101
TEL: 026-239-7591 FAX:043-298-4889
(東京支店)

奈良営業所 〒639-1123
奈良県大和郡山市筒井町463-1-10
TEL: 0743-23-1070 FAX:0743-23-1071